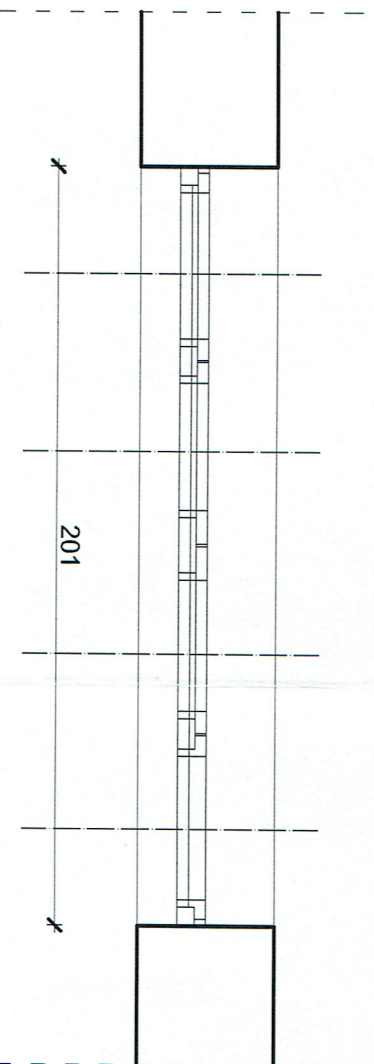
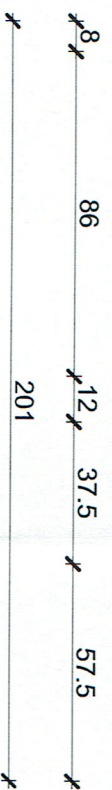
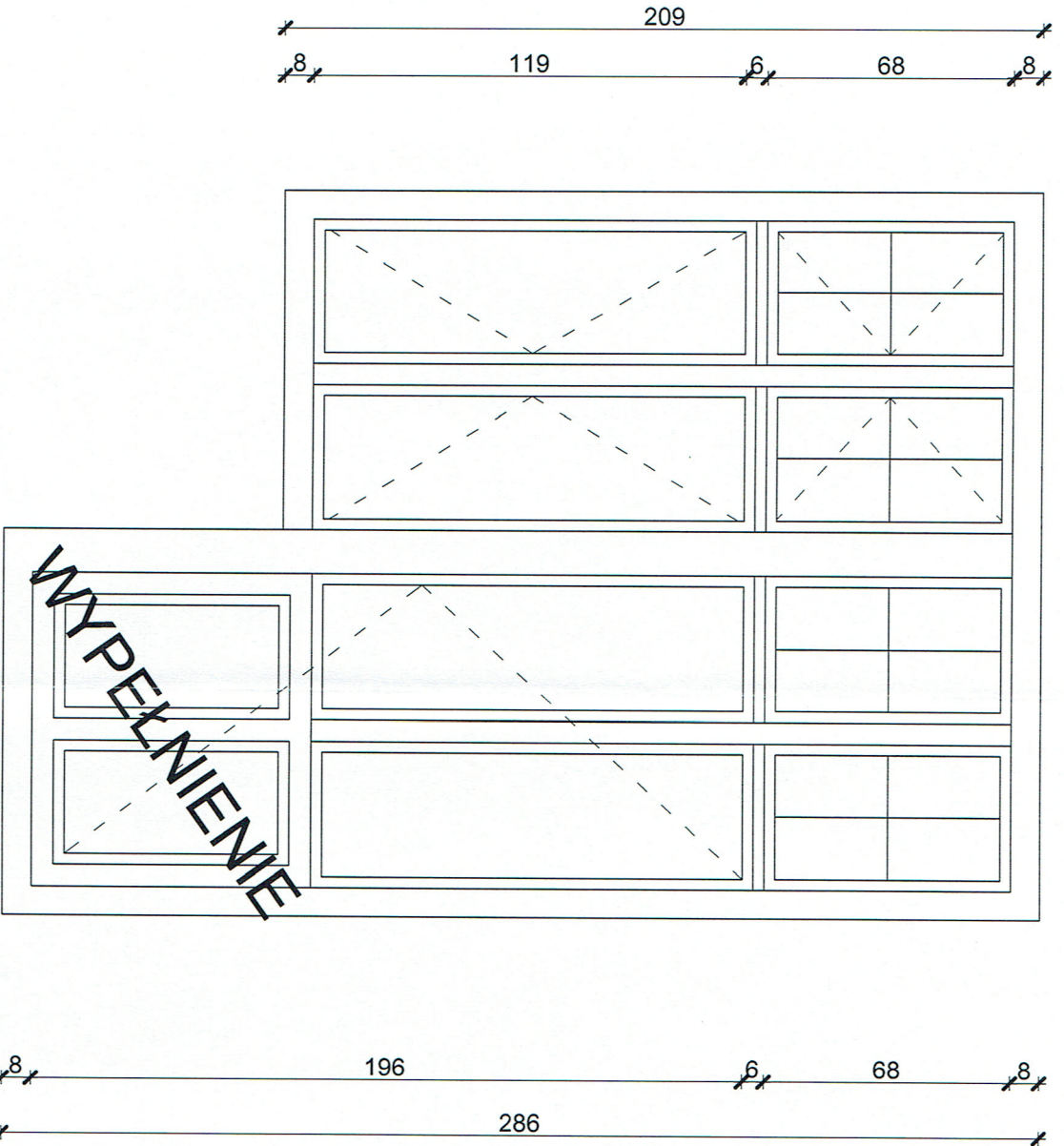
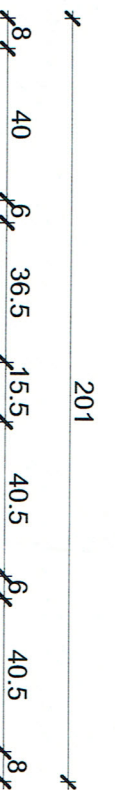


WIDOK OKNA OD STRONY ELEWACJI ZACHODNIEJ
(PIĘTRO GABINET TERAPEUTYCZNY) - szt. 1
SKALA 1:20



UWAGA:

**PRZY ZAMAWIANIU STOLARKI OKIENNEJ
WYMIARY NALEŻY ŚCIAĞNĄC Z NATURY**

**WOJEWÓDZKI URZĄD
OCHRONY ZABYTEKÓW**
w ZIELONEJ GÓRZE
65-063 Zielona Góra, ul. Kopernika 1
tel. 068 324 73 90, 068 324 74 11
tel./fax 068 325 37 45

PRACOWNIA PROJEKTOWA "MM-PROJEKT" Maciej Marciniak

Aleja Wojska Polskiego 98 68-200 Żary tel. 661-936-630

Adres inwestycji:
Projekt budowlany wymiary stolarki okiennej
w budynku przy Miejskiego Przedszkola nr 2 im. Jana
Brzechwy ul. 1 Maja 3a 68-200 Żary; działka nr 201/2.

Inwestor:
Miejskie Przedszkole nr 2 im. Jana Brzechwy
w Żarach ul. 1 Maja 3a
68-200 Żary

Tytuł rysunku:
ZESTAWIENIE STOLARKI OKIENNEJ
POMIĘSCZENIE TERAPEUTYCZNE - PIĘTRO

Projektant:
mgr inż.
MACIEJ MARCINIAK
upr. LBS/0043/PWOK/710
Specjalność konstrukcyjna

Branża:
INWENTARYZACJA
Stadium:
PROJEKT
BUDOWLANY
Skala:
1:20
Data:
XII 2012r
Nr rysunku:
161